

桜ヶ丘公園



桜まつり

場 所：陶町猿爪桜ヶ丘公園

日 時：4月12日(土) 午前10時～午後7時
13日(日) 午前10時～午後3時
(ライトアップは午後9時まで)

駐車場：陶コミュニティセンター

※12日は、イベントは行いませんが、売店は午後7時まで営業します。

13日のイベント

※雨天の場合は、全てのイベントをコミュニティセンターで行います。

- 恵那南高校 ブラスバンド部 演奏 10時～
- みんなで遊ぼう「ゆるきゃら」タイム
- 鳴子踊り…午前11時～

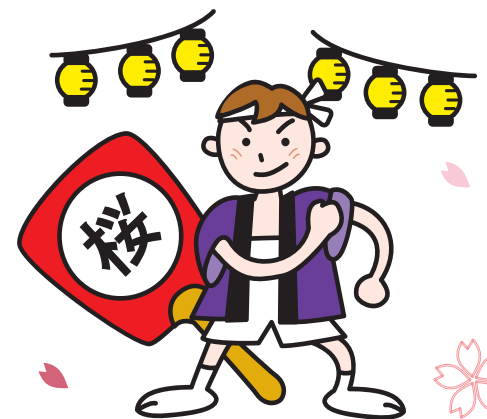
- **東北復興・応援** **大ビンゴ大会** **1枚200円** …午後2時～

豪華商品 自動お掃除ロボット・空気清浄機・すえっこグッズなど 空くじなし

● 売店いろいろ

- ・五平餅
- ・フライドポテト
- ・ポン菓子
- ・鴨串
- ・からあげ
- ・ねぎま
- ・綿菓子
- ・お好み焼き
- ・ビール、ジュースなどの飲み物
- ・どんぐり工房さんも色々あるよ

※女性の方は、コミュニティセンターのトイレをご利用下さい。



健康のため、なるべく歩いて来ましょう♪



・主催 猿爪区会 ・共催 陶町街づくり推進協議会

お問い合わせ：陶コミュニティセンター TEL0572(65)2111